

めざします！安全・安心・活気あふれる住みよい街、刈谷



刈谷市議会議員
なか じま

中嶋よしゆき



後援会だより Vol. 33 新年号 発行日：平成31年1月吉日

・建設委員会
・広報委員会 副委員長

発行所：中嶋よしゆき後援会 TEL(0566)24-8831 FAX(0566)24-1675

あけましておめでとうございます

日頃より、後援会活動へのご理解とご協力に感謝申し上げます。昨年は、今年の漢字“災”に象徴される、大阪北部地震、西日本豪雨、北海道胆振東部地震。市民の安全安心な暮らしを守ること、防災減災の重要性を再認識した一年でした。刈谷市では台風21号の影響で、総合運動公園駐車場で車両の浸水事故がありました。想定を超える短時間で逢妻川が増水し、所有者への連絡が取れなかった等の要因が重なったものです。何事にも想定内と言える事前準備と、市民一人ひとりの意識を高くすることが必要であると改めて思いました。

さて12月議会では、台風の被害による北部生涯学習センターや生きがいセンター補修費などの補正予算が提案されました。来年度は元号が代わり、また10月には消費税増税も予定されています。混乱を少なく、安定した経済成長への取り組みを実施する必要があり、市議会としてスピード感を持って取り組んでいきたいと考えます。今後とも市民、働く者の視点で市政運営をチェックしていきますので、引き続きのご支援よろしくお願い致します。



12月議会の報告(会期 12/5~12/21)

◆ 議案等の審議・・・単行議案3件、条例議案6件、予算議案7件、請願5件、陳情3件、意見書5件

①住吉幼稚園移転新築土壌対策工事・・・5億2920万円

- ・汚染土壌入替、旧第一学校給食センター基礎等撤去
- ・工事期間：2019/1~2020/3
- ・新住吉幼稚園：2021/4開園目標
- ・重原保育園：2022/4開園目標



②刈谷市議会議員の女性比率向上に関する陳情

・賛成多数により採択(所属会派は反対しました)
(理由)女性活躍は大賛成。しかし、女性の立候補に制限は無く、本陳情は「性差」「過干渉」ではないか。議会は**女性議員が活動しやすい議会運営の構築**が役割

建設委員会 ※公共施設連絡バスの改善等

◆公共施設連絡バスの改善(4/1~ バスの愛称は「かりまる」です)

(目的)地域要望のバス停追加、危険路線のバス停廃止、移設など。特に北部から中心部への所要時間を約20分短縮



「かりまる」はどんなラッピングになるかな?

路線名称		変更前		変更後		変更距離	新規バス停	廃止バス停
変更前	変更後	始点	終点	始点	終点			
西境線	←	ひまわり	洲原温水	市役所	ハイウェイオアシス	△ 5.7	新田町5丁目、富士松北小、重原歩道橋	今川市民館
東境線	←	ひまわり	ハイウェイオアシス	市役所	洲原温水	△ 0.1	富士松北小	
一ツ木線	←	市役所	総合運動公園	刈谷市駅	総合運動公園	4.0	重原歩道橋	
小垣江線	小垣江・依佐美線	小垣江東口	逢妻駅南口	小垣江東口	小垣江西口	0.4	司6丁目	
東刈谷線	運動公園・東刈谷線	半城土大原	生きがいセンター	半城土大原	総合運動公園	1.8	新田町5丁目、野田町場割	神明町4丁目
依佐美線	東刈谷・逢妻線	小垣江西口	東刈谷北口	逢妻駅南口	東刈谷駅北口	△ 1.2	司6丁目	

※移設等 かりがね小→かりがね幼稚園、今岡町日向→国道1号線、生きがいセンターの停車路線バスの変更など

◆小垣江町 伊勢山公園設置検討

(場所)
小垣江町
下伊勢山



(面積)
約0.31ha

(特徴)

- ①高齢者にやさしい散策路と健康具の設置
- ②アプローチゾーンの道幅を広く
- ③孫と安心して遊べる遊具の設置
- ④地区の祭り、イベント開催のスペース確保

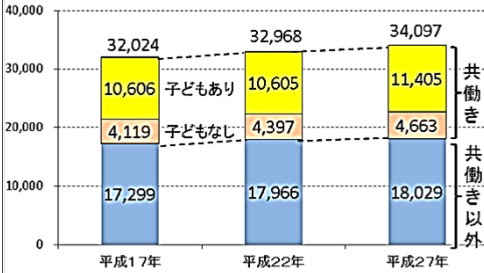


一般質問 ※子育て支援のさらなる充実について

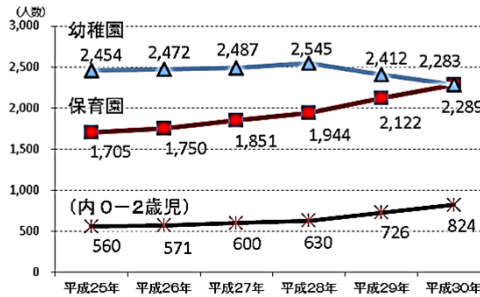
(1) 乳児型保育園事業について(待機が多い0-2歳専用保育園を設置。3歳以降は幼稚園の預かりで対応)

① 共働き世帯の推移(国勢調査)

(世帯数) ※夫婦のいる一般世帯の就業形態(家族類型3区分)



② 幼稚園保育園児数の推移(認可分)



○ 共働き世帯の増加(H27年)

- ⇒0~2歳 1,872世帯
- ⇒3~5歳 2,637世帯
- ⇒シングルマザー 3,350世帯

- 認可保育園児数が幼稚園児数を上回る。さらに認可外、企業内託児所を合算すると保育ニーズは高い
- 直近2年間で4保育園を新設

今後、幼稚園の大幅な定員割れの懸念あり。既存施設の有効活用できるメリットはあるが...

① 4園の0-2歳専用保育園と3園の幼稚園の延長保育拡充。この事業を進めている中での課題認識は?

働く保護者が多く、幼稚園行事の開催と運営など調整が必要。また、送迎用の駐車場が課題となっている

② 送迎の利便性と入学予定小学校区と同じ園に通わせる事が必要と考えるが、対象園をどうしていくのか?

駐車場確保に対応する。また、来年度から対象幼稚園を3園⇒8園に増やし、将来は全園が望ましいと考える

③ 育休明け、兄弟別の園にならないための取り組みは?

審査で優先順位を上げ可能な限り対応。乳児型保育園は兄弟別となるケースがあるが保護者の理解を得ていく

④ 育休の際、3歳児未満の預かりについて緩和策は?

各家庭の事情の聞き取りをしっかりと。保育需要を見極めながら、引き続き民間保育園の誘致も検討する

(2) 園・学校のセキュリティについて

① 特に保育園幼稚園の侵入者、不審者の対応は?

警備会社への緊急通報ボタンを常時携帯している。また、園児の安全確保を最優先とした訓練を4回/年実施

(3) 子育て支援講座の土曜開催について

① 共働きが多い時代に、土曜日開催の講座が少ないと思う。多くの方に参加してもらうために増やすべきでは?

講師確保などの課題がある。平日講座とのバランスを考え、市民の声を聞きながら検討する。

(4) 小学校運動会の半日開催について

① 近隣市では21学校中9校が実施した。刈谷市の考えは?

子どもの活躍する姿を十分に見る時間が必要。しかし、半日希望の声もあるため、各学校の意見を尊重する

要望

- ・市は多様なニーズに対して、公平かつ柔軟な対応をしていると思う。さらに、現状を“是”とせず改善へ取り組むこと
- ・保護者の意見や状況等の情報を正確に管理し、保護者に対して、公平かつ最適な選択肢を提供できるよう努める事

行政視察

- ◆ 建設委員会 平成30年10月17日(水)~10月19日(金)
- 埼玉県東松山市 「デマンドタクシー」
- 千葉県千葉市 「市地図情報システム」
- 群馬県前橋市 「空き家対策」

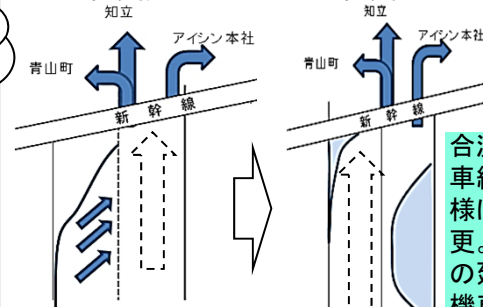
空家対策は防災・防犯面で重要。個人資産の補助? どの考えも...

補助メニューの一例	補助
空き家リフォーム(居住)	工事費1/3以内 上限200万円
空き家リフォーム(特定目的利用)	工事費1/3以内 上限200万円
二世帯近居同居住宅改修等	工事費1/3以内 上限120万円 (転入加算メニューあり)
解体費用	工事費1/3以内 上限10万円 重点地区等の加算あり

- ◆ 会派市民クラブ 平成30年11月6日(火)~11月7日(水)
- 富山県富山市 「スーパーシニア活躍促進人材バンク」
- 富山県富山市 「富山駅周辺整備事業」
- 石川県金沢市 「金沢型学校教育モデル」

くらしの相談

◆ 国道155線 知立方面 恩田交差点の改良 (変更前) (変更後)



交差点直前で、走行車線からの合流があり、車速が上がらず台数がはけない

合流方法を、走行車線を優先とする様にゼブラ帯を変更。また、右折帯の延長等による待機車両のスペースを確保するなどの改善。1信号あたりの通過台数を増やし渋滞を緩和

中嶋よしゆき公式ホームページ

<http://www.giin-aiwu.com/nakajima/>

中嶋 よしゆき後援会 〒448-0021 刈谷市八軒町2-75番地1
TEL(0566)24-8831 FAX(0566)24-1675
E-Mail : nakaji@msp.aisin.co.jp

【プロフィール】

’86/3 愛知大学毕业 同4月アイシン精機入社
’11/7 刈谷市議会 初当選 ’15/7二期目当選

